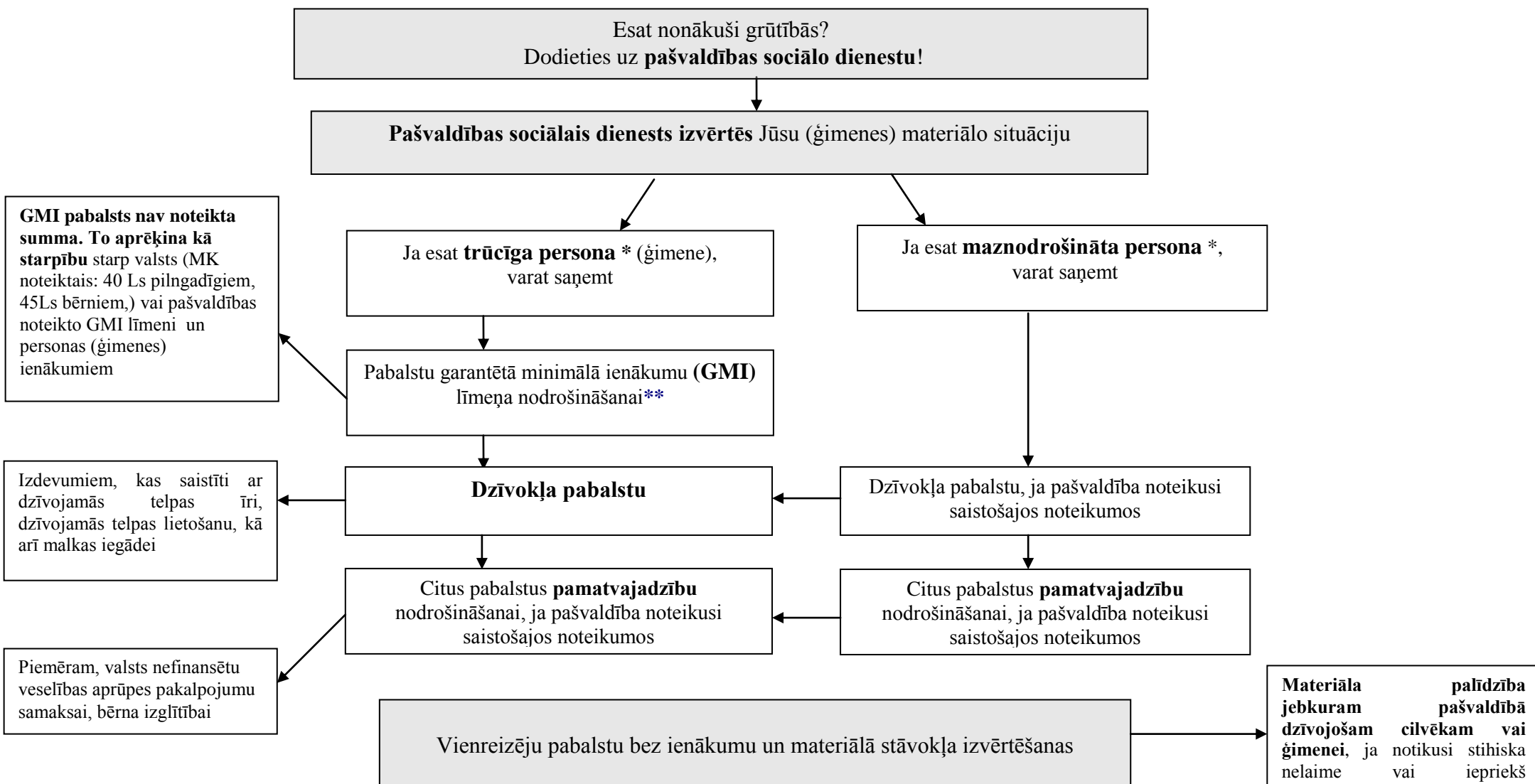


# Zini savas tiesības!

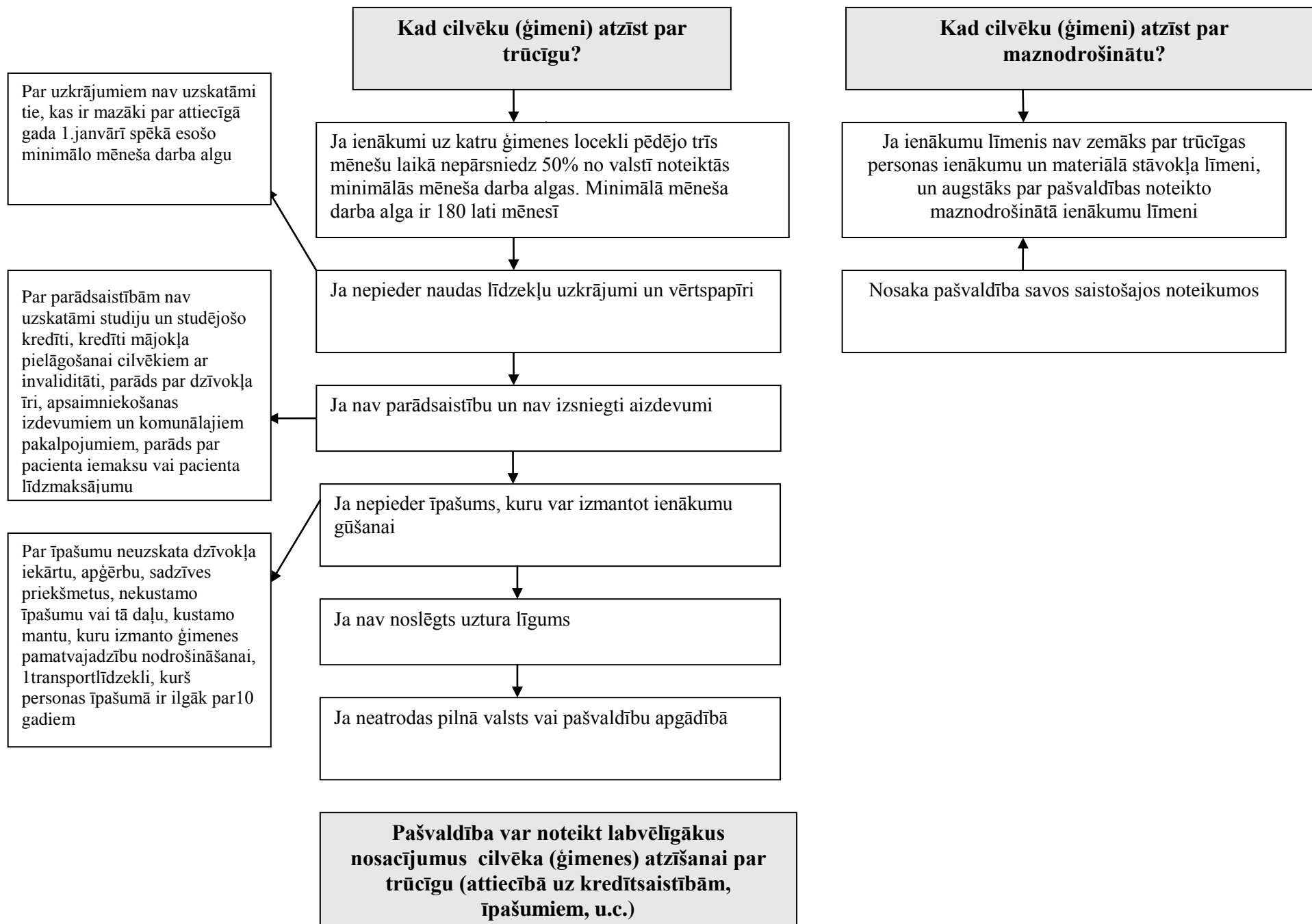
## Pašvaldību sniegtā sociālā palīdzība



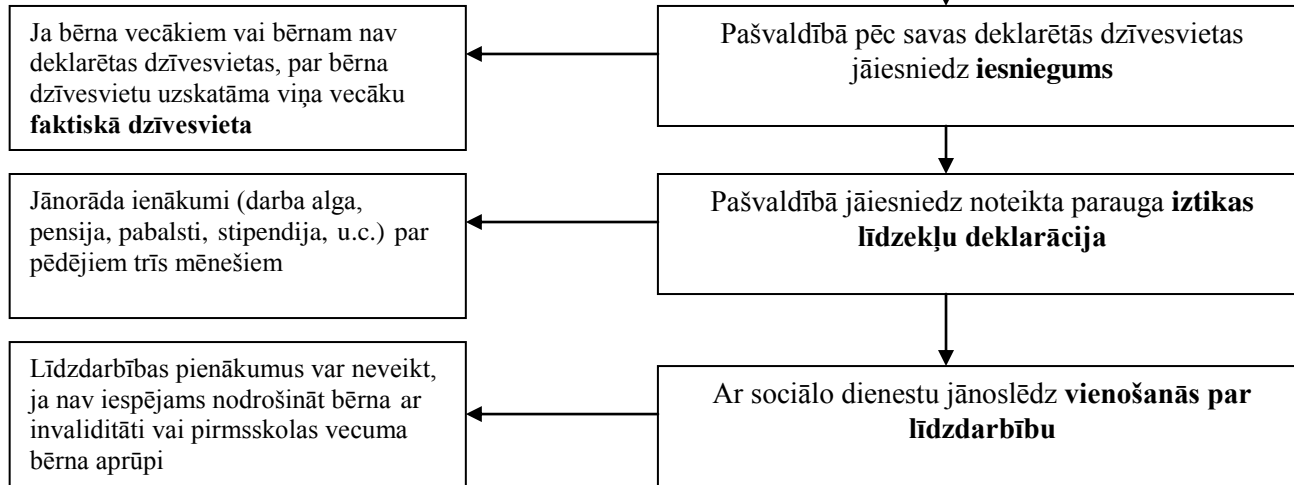
\* Skatīt 1.pielikumu

\*\* Skatīt 2.pielikumu

**Materiāla palīdzība jebkuram dzīvojošam cilvēkam vai ģimenei, ja notikusi stihiska nelaime vai iepriekš neparedzami apstākļi (ugunsgrēks vai plūdi), vai arī, ja cilvēkam nav mājokļa**



**Kā var saņemt GMI un dzīvokļa pabalstu?**



**Pašvaldības var nodrošināt GMI pabalstu arī pakalpojumu veidā, piemēram, piešķirot brīvpusdienas, iegādājoties mācību līdzekļus**

**Cik ilgi var saņemt pabalstu?**

